

Manual de procedimentos para ligação à rede sem fios “minedu”

1 - Configuração no Windows Vista

Exemplo de configuração de 802.1x com Certificados de Servidor para o Windows Vista. Antes de iniciar os passos de configuração, verifique se tem a placa Wireless ligada, se a placa Wireless é compatível com a norma IEEE802.1x, se tem o(s) driver(s) da placa correctamente instalados (software da placa) e se possui dados de autenticação válidos (login/password).

Nota: Foi detectado que alguns antivírus, firewalls e aplicativos de gestão Wireless prejudicam o processo de autenticação 802.1x., pelo que aconselhamos a sua desactivação durante o processo de configuração da rede.

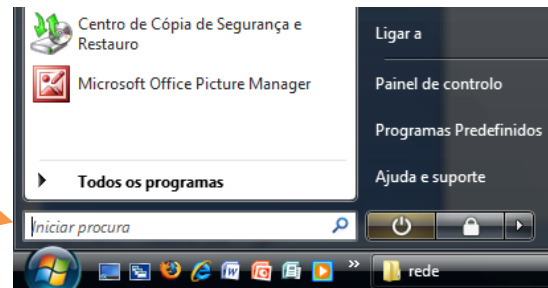
PASSO PRÉVIO – É IMPORTANTE DESLIGAR (AS) OUTRAS REDES WIRELESS e, nas “propriedades”, colocar “ligar manualmente”.

1.1 - Configuração no Windows Vista

1.1.1 - Configuração da interface de rede

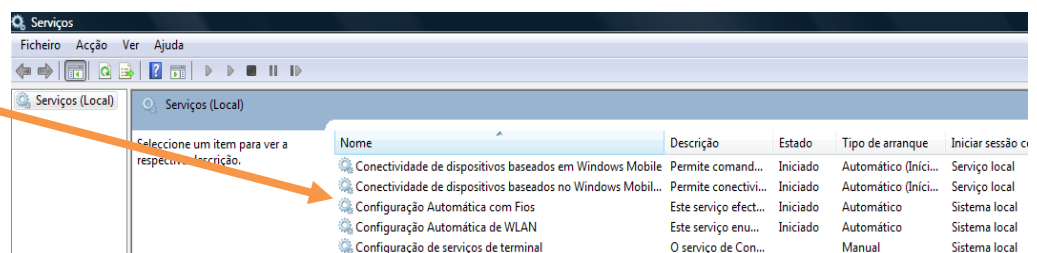
Para configurar um PC terminal com o sistema operativo **Windows Vista**, podem fazer-se os seguintes passos:

No menu “Iniciar”, clique em “**Iniciar procura**”, e escreva “**services.msc**”; de seguida, pressione **Enter**.



Verifique se os serviços “**Configuração Automática com Fios**” e “**Configuração Automática de WLAN**” estão no “**Estado**” – “**Iniciado**” e “**Tipo de arranque**” – “**Automático**”. Se sim, passe para o ponto 1.1.2; se não, execute os seguintes procedimentos:

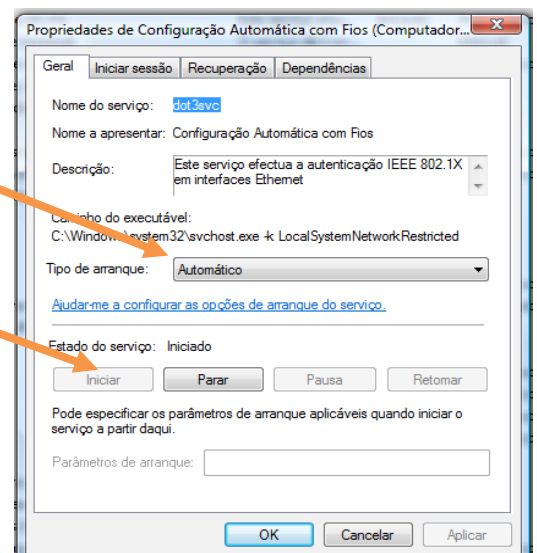
Passo 1- Dê dois cliques em cima da “**Configuração Automática com fios**”, após o que aparecerá a seguinte janela:



Passo 2: “**Tipo de arranque**” – seleccione “**Automático**”, “**Estado do serviço**” – clique em “**Iniciar**” (poderá já estar configurado)

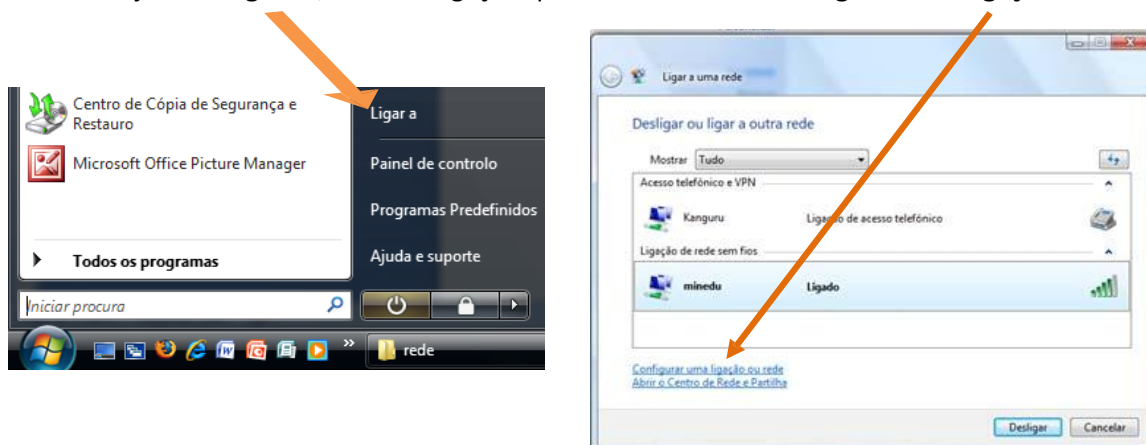
Passo 3 – pressione “**OK**”, e feche a janela

Na “**Configuração automática de WLAN**”, execute os mesmos passos.

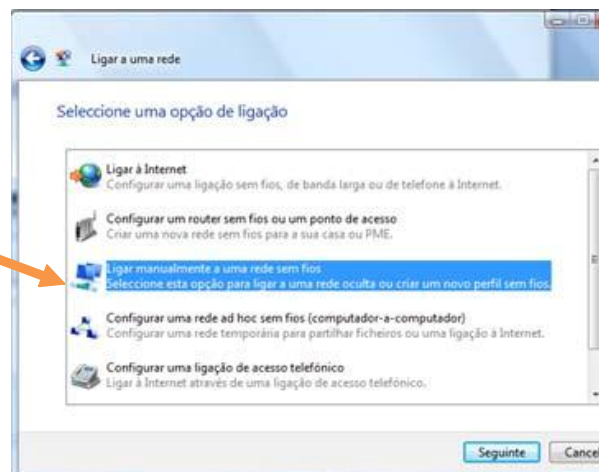




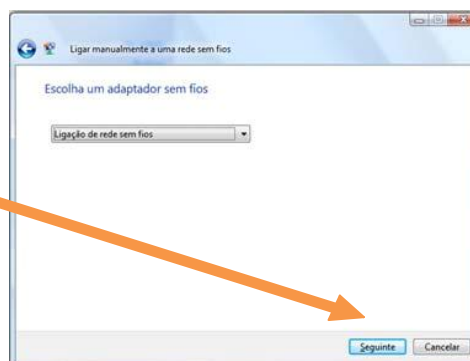
1.1.2 – Na janela “Ligar a”, clicar na ligação que está em baixo: “Configurar uma ligação ou rede”.



1.1.3 - Nesta janela, escolha a opção “Ligar manualmente a uma rede sem fios”.



Escolha um “adaptador sem fios”.
Selecione “Ligação de rede sem fios”
Clique em “Seguinte”



1.1.4 - Informações para a rede

Defina:

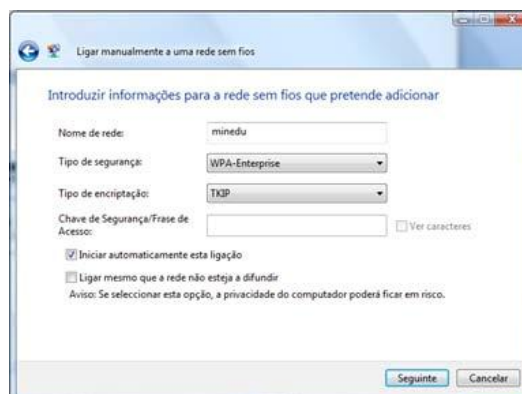
Nome de rede - “minedu” (SSID – identificador de ligação)

Tipo de segurança - seleccione “WPA-Enterprise”

Tipo de encriptação, seleccione “TKIP”

Coloque um **visto** em “Iniciar automaticamente esta ligação”.

Clique em “Seguinte”.



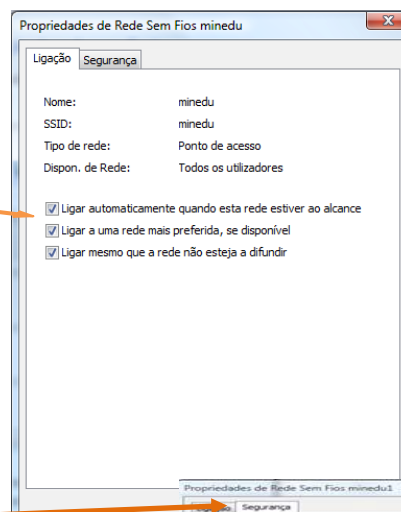


1.1.5 - Clique na opção “Alterar as definições de ligação”



Propriedades da rede sem fios “minedu”.

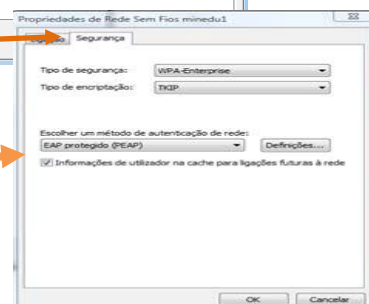
No separador “ligação”, coloque um visto em:
“Ligar automaticamente...”,
“Ligar a uma rede...”



No separador “Segurança”, escolha o método de
“autenticação EAP protegido (PEAP)”.

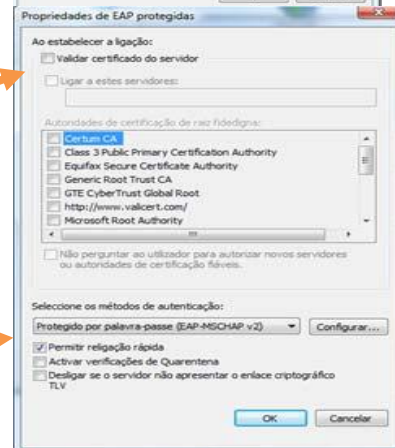
Depois, clique em “definições do método de autenticação”.

Coloque um visto em: “informações do utilizador em cache para ligações
futuras à rede” (quando ligar o Portátil na Escola, fica logo ligado à internet)



Definições do método de autenticação:

Método de autenticação sem validação do certificado.
Desmarque a opção “Validar certificado do servidor”.



Na opção “selecione os métodos de autenticação”, escolha a opção
“protegido por palavra passe (EAP-MSCHAPv2)”.



Clique em “**configurar**” (*imagem anterior*), e **desactive** a opção de “**Utilizar automaticamente o nome de início e a palavra passe...**”.



1.1.6 - Concluir a configuração

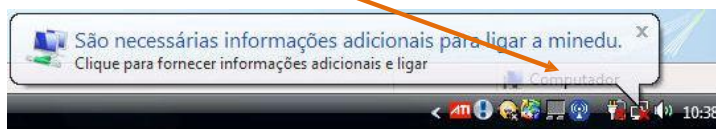
Confirme as configurações efectuadas, clicando em “**OK**” em **todas as janelas** abertas usadas para a configuração da rede. Activar antivírus e firewalls.

Obs: Este passo é necessário caso tenha desactivado algum software que estivesse a bloquear o processo de autenticação.

1.1.7 - Iniciar a ligação.

O Windows pesquisa a rede configurada e, ao detectá-la, pede os dados de autenticação.

Clique na mensagem que pede as credenciais.



1.1.8 - Introduzir credenciais

Introduza o seu “**nome de utilizador**” e a sua “**palavra passe**” fornecida pela Escola.

Clique em “**OK**”.

Atenção: **NÃO** se deve preencher o campo **domínio**

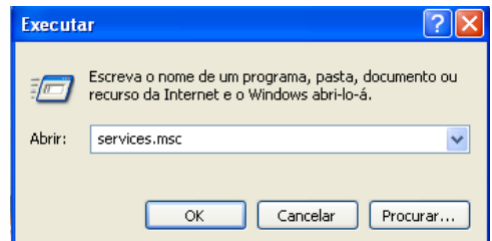




2 – Configuração no Windows XP com SP3

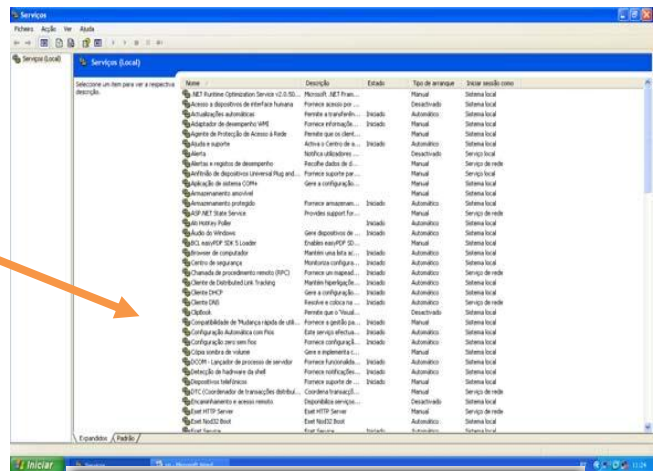
Este capítulo é um exemplo de configuração da rede sem fios para o **Windows XP com Service Pack 3**. (Não se esqueça de se desligar das outras redes e, nas propriedades, colocar ligar “**manualmente**”).

2.1 – Para configurar um PC terminal com o sistema operativo **Windows XP – SP3**, podem fazer-se os seguintes passos:



No menu “**Iniciar**” (logo no primeiro ícone), clique em “**Executar**”, e escreva “**services.msc**”; de seguida, pressione “**Enter**”.

Verifique se os serviços “**Configuração Automática com Fios**” e “**Configuração zero sem fios**”, estão no “**Estado – Iniciado**” e “**Tipo de arranque – Automático**”; se sim, passe para o ponto 2.2; se não, execute os seguintes procedimentos:

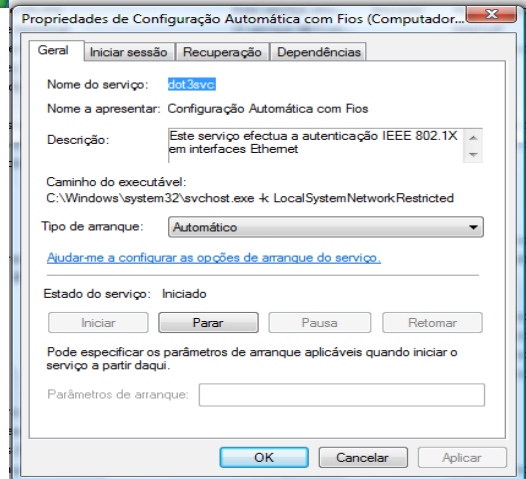


Passo 1- Faça duplo clique em “**Configuração Automática com Fios**”, após o que aparecerá a seguinte janela:

Passo 2: “**Tipo de arranque**” – seleccione “**Automático**”, “**Estado do serviço**” – clique em “**Iniciar**”.

Passo 3 – pressione “**OK**”, e feche a janela.

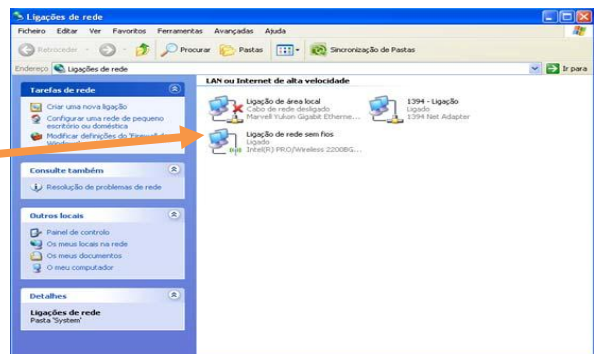
Na “**Configuração zero sem fios**”, execute os mesmos passos.



2.2 – Configuração da Interface de rede.

No menu “**iniciar**”, clique em “**definições**” e, depois, em “**ligações de rede**”.

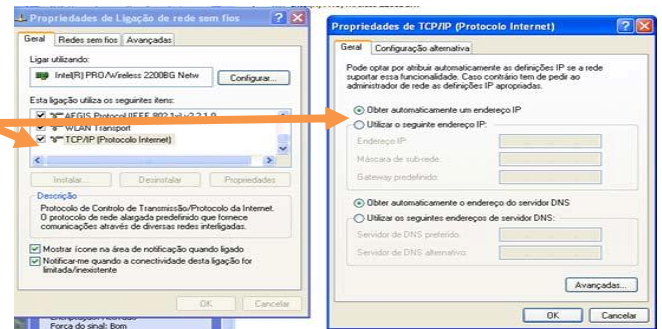
Abra, “**propriedades da ligação**”. Seleccione, com o botão direito do rato “**Ligação de rede sem fios**”, escolhendo, de seguida, “**Propriedades da ligação de rede**”.





Na lista, clique em “TCP/IP (Protocolo Internet)”, e, depois, em “propriedades”.

Confirme que as características da ligação estão de forma a obter um endereço “IP de forma automática (por DHCP)”; de seguida, clique “OK”.

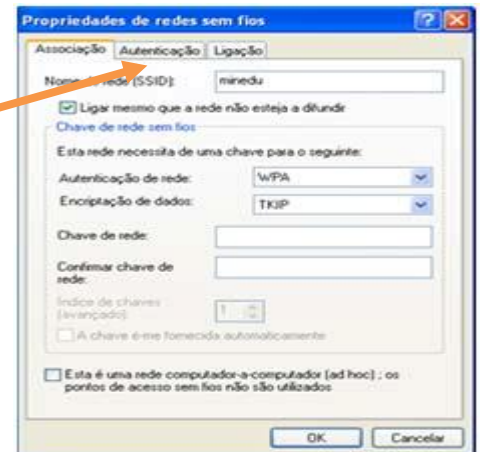


Clique no separador “Redes sem fios”. Marque a opção “Utilizar o Windows para configurar as definições de rede sem fios”. Clique em “Adicionar”, para adicionar uma nova rede Wireless à lista de redes pré-definidas.



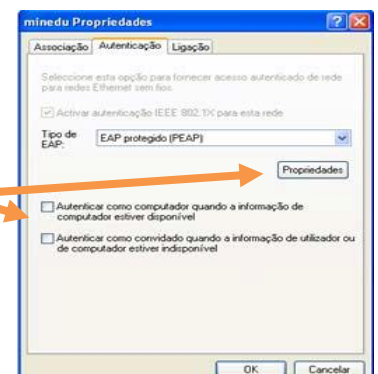
Configurar rede sem fios

No separador “Associação” defina (SSID) da rede “minedu”. Escolha a “Autenticação de dados” usada na rede “WPA” e a encriptação de dados “TKIP”.



Mude para o separador “autenticação”.

Active a autenticação “IEEE 802.1X”. Mude o tipo de EAP para “EAP protegido (PEAP)”. Garanta que as duas opções em baixo estão desmarcadas como demonstra a figura.



Coloque um visto nas opções “Autenticar como computador quando a informação do computador estiver disponível” e “Autenticar como convidado” (assim, quando ligar o Portátil na Escola, fica logo ligado à internet).

Clique em “Propriedades”



Definições do método de autenticação.

“Método de autenticação sem validação do certificado” (retirar visto).
Desmarque a opção “Validar certificado no servidor”.
Activar a opção ligação rápida “Permitir re ligação rápida”.

Seleccione os métodos de autenticação, “Protegido por palavra-passe (EAP-MSCHAPv2)”.

Propriedades de EAP-MSCHAPv2

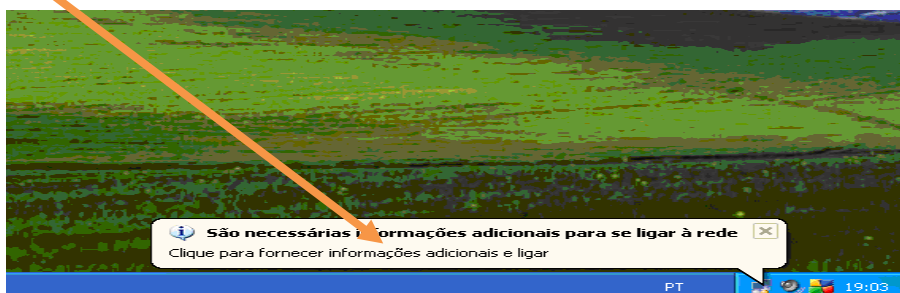
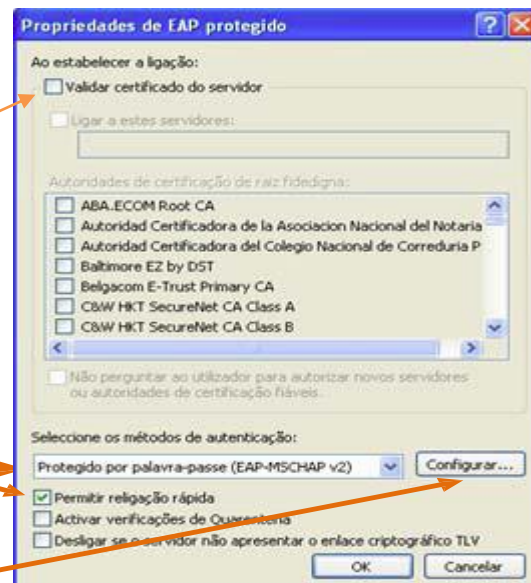
Clique no botão “Configurar” do método de autenticação. Nas propriedades do EAP-MSCHAPv2, tem de desactivar a opção de “usar automaticamente o login/password do Windows”.

Concluir a configuração.

Confirme as configurações efectuadas, clicando em “OK” em todas as janelas abertas usadas para a configuração da rede.

Iniciar a ligação.

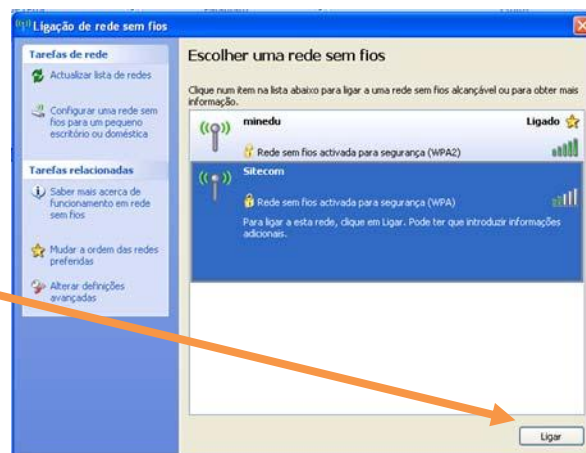
O Windows pesquisa a rede configurada e, ao detectá-la, pede os dados de autenticação. Clique na mensagem que pede as credenciais.



Obs: Caso não apareça a mensagem anterior:

Botão Iniciar → Definições → Ligações de rede → **Ligação de rede sem fios**; clique no botão direito do rato e seleccione – ver “Redes Sem Fios Disponíveis”.

Selecione a rede “minedu” e clique no botão **Ligar**.



Os dados necessários são apenas o “nome de utilizador” e a “palavra passe” (fornecidos pela Escola).

2.3 – Introduzir credenciais

Introduza o seu “nome de utilizador” e a sua “palavra passe” (fornecidos pela Escola)
Clique em “OK”.

Atenção: NÃO se deve preencher o campo domínio



Se tiver qualquer dúvida/dificuldade, poderá consultar um dos elementos da equipa PTE:

João Zão
Manuela Ferreira
Paulo Dias
Pedro Valente