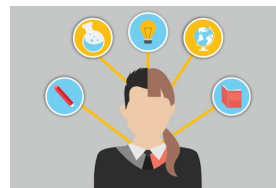




ACESSO AO ENSINO SUPERIOR E MERCADO DE TRABALHO



OBJETIVOS

- Disponibilizar e potenciar o acesso a informação especializada, atual e detalhada sobre o Ensino Superior e/ou Mercado de Trabalho em fase de pandemia COVID-19;
- Aprofundar e desenvolver a temática do Acesso ao Ensino Superior e Mercado de Trabalho junto de alunos do 12º ano de escolaridade dos CCH, do 3.º ano da EFP e seus encarregados de Educação e, ainda dos Cursos EFA e do Centro Qualifica Litoral Cávado (CQLC);
- Capacitar alunos do 12º ano de escolaridade dos CCH, do 3.º ano da EFP e seus encarregados de educação e, ainda dos Cursos EFA e do CQLTC de técnicas e estratégias eficazes para o acesso ao ensino superior e/ou ao mercado laboral.

DINAMIZADORES

Psicólogos do Serviço de Psicologia e Orientação (SPO) da ESHM

DESTINATÁRIOS

- Alunos do 12º ano de escolaridade dos CCH, do 3.º ano da EFP, dos Cursos EFA e do CQLC;
- Pais e Encarregados de Educação dos alunos do 12º ano de escolaridade dos CCH e do 3.º da EFP da ESHM.

CALENDARIZAÇÃO

Três sessões temáticas de 50 min., no dia - 20 de julho de 2020

Horários:

14h:00min. às 14h:50min.—Sessão Temática 1: *“Acesso ao Ensino Superior e Vida Universitária”*

15h:00min. às 15h:50min.—Sessão Temática 2: *“Soft Skills e Mercado de Trabalho”*

16h:00min. às 16h:50min.—Sessão Temática 3: *“CTEsP—outra via para o Ensino Superior”*

INSCRIÇÃO

Nome _____

Endereço de Correio eletrónico: _____

- Sessão Temática 1—14h00

- Sessão Temática 2—15h00

- Sessão Temática 3—16h00

Sujeito a inscrição até dia 17 de julho para o email—spo.jduraes@eshm.edu.pt

Sessão online—Via Zoom (convite enviado por email)